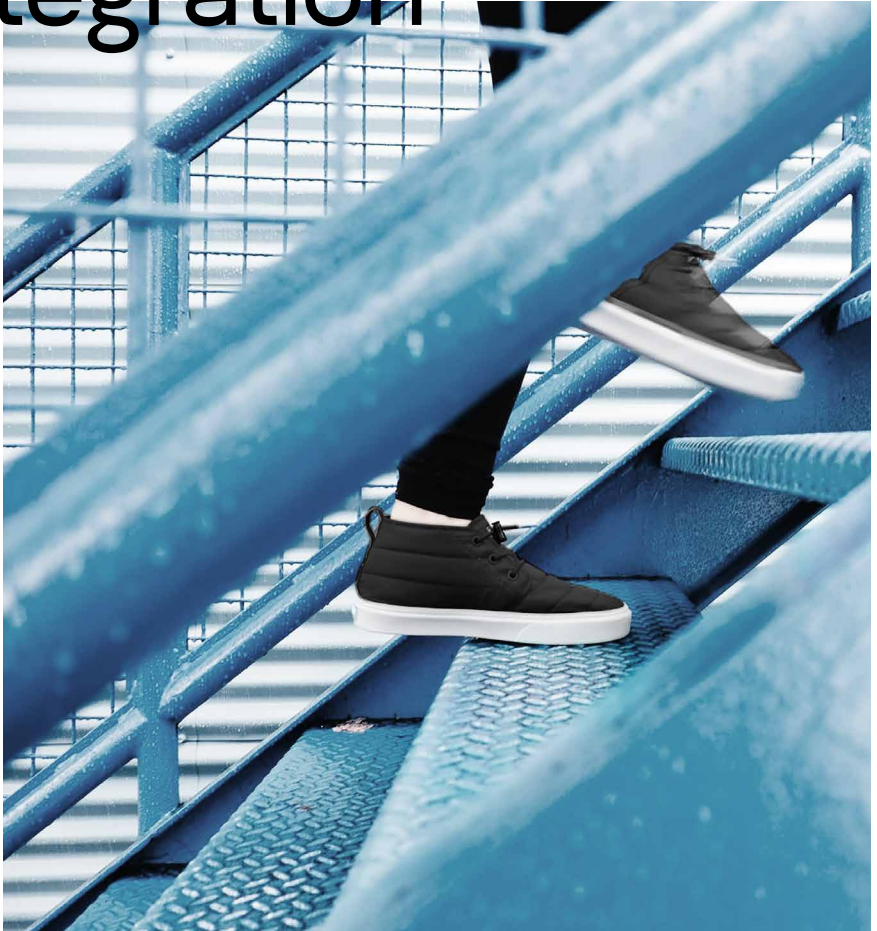


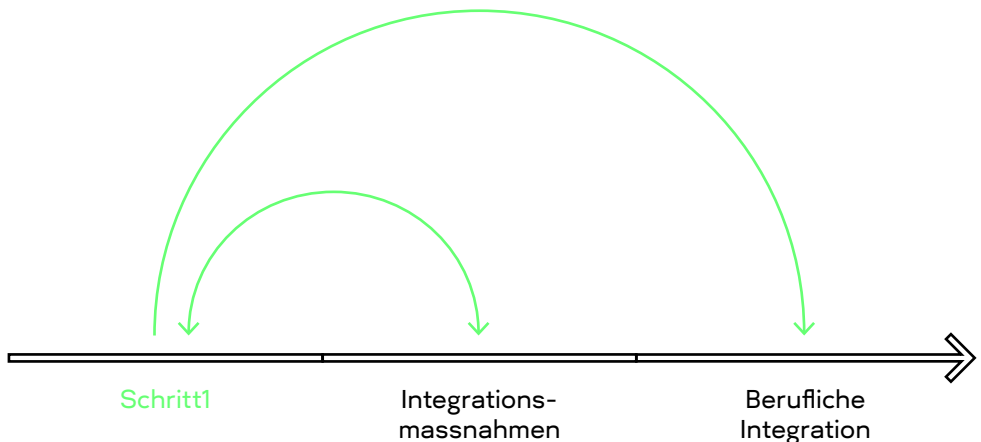
# Der **erste Schritt** Richtung berufliche Integration



**schritt**  
→1

Viele Jugendliche und junge Erwachsene sind (noch) nicht bereit für eine berufliche Integration oder den Übertritt in die Arbeitswelt. Ihnen fehlen wichtige Skills und die nötige Selbstständigkeit. Oft sind sie aus dem Tritt geraten und haben teilweise das Vertrauen in sich verloren.

Hier setzt Schritt1 an.





## Unterstützung für Veränderung

Schritt1 ist ein Coachingangebot im Bereich Empowerment und unterstützt Sie in Ihrer Arbeit mit Ihren Klient:innen. Sie können einen Teil der Prozessbegleitung an uns auslagern.

Schritt1 unterstützt junge Menschen zwischen 16 und 30 dabei, ihre individuellen Stärken, Ressourcen und Interessen zu erkennen und so ihren Handlungsspielraum zu erweitern.

Die Jugendlichen und jungen Erwachsenen definieren ihre eigenen Ziele, schärfen ihren Fokus und gewinnen eine neue Wertschätzung für sich selbst. Ein erster wichtiger Schritt für eine mögliche, berufliche Integration.



## Ihre Vorteile

- professionelle Unterstützung Ihrer Klient:innen
- einfache Abwicklung, geringer administrativer Aufwand
- verbesserte Chancen auf eine soziale und berufliche Integration Ihrer Klient:innen
- Realisierungsunterstützung ausserhalb der Fachstelle
- klare Abgrenzung zu den Tätigkeiten Ihrer Fachstelle
- Coaching-Gespräche für Ihre Klient:innen während bis zu drei Monaten
- kostenlos für Fach- und Amtsstellen bis Mai 2024 (Pilotjahr)



## Die Vorteile für Ihre Klient:innen

- wertvolle Unterstützung in ihrer Lebenssituation
- Befähigung zur Veränderung
- stärkeres Selbstvertrauen
- höhere Selbstverantwortung und Selbstständigkeit
- Entwicklung persönlicher und beruflicher Perspektiven
- berufliche Orientierung



## Über Schritt1

Schritt1 wurde 2023 von Gérald Mathieu initiiert, einem Mitarbeiter der OGG Bern (Trägerorganisation).

Er arbeitet prozess- und lösungsorientiert und bietet systemisches Coaching an.

- gelernter Polymechniker EFZ
- Arbeitsagoge FH
- Job Coach Supported Employment
- systemischer Coach
- Dozent für Interaktion und Kommunikation, HSLU Luzern – Soziale Arbeit
- Programmleiter Job Caddie Bern

# Ermöglichen Sie Ihren Klient:innen Schritt1

Nutzen auch Sie unser Angebot und empfehlen Sie uns weiter.

Ihre Klient:innen können sich direkt über [schritt1.ch](https://schritt1.ch) für ein unverbindliches Kennenlerngespräch anmelden.

Bei Fragen steht Ihnen **Gérald Mathieu** jederzeit gerne zur Verfügung.



Schritt1  
Bernern Generationenhaus  
Bahnhofplatz 2, 3011 Bern

[schritt1.ch](https://schritt1.ch)  
[gerald.mathieu@schritt1.ch](mailto:gerald.mathieu@schritt1.ch)  
031 560 76 59

